



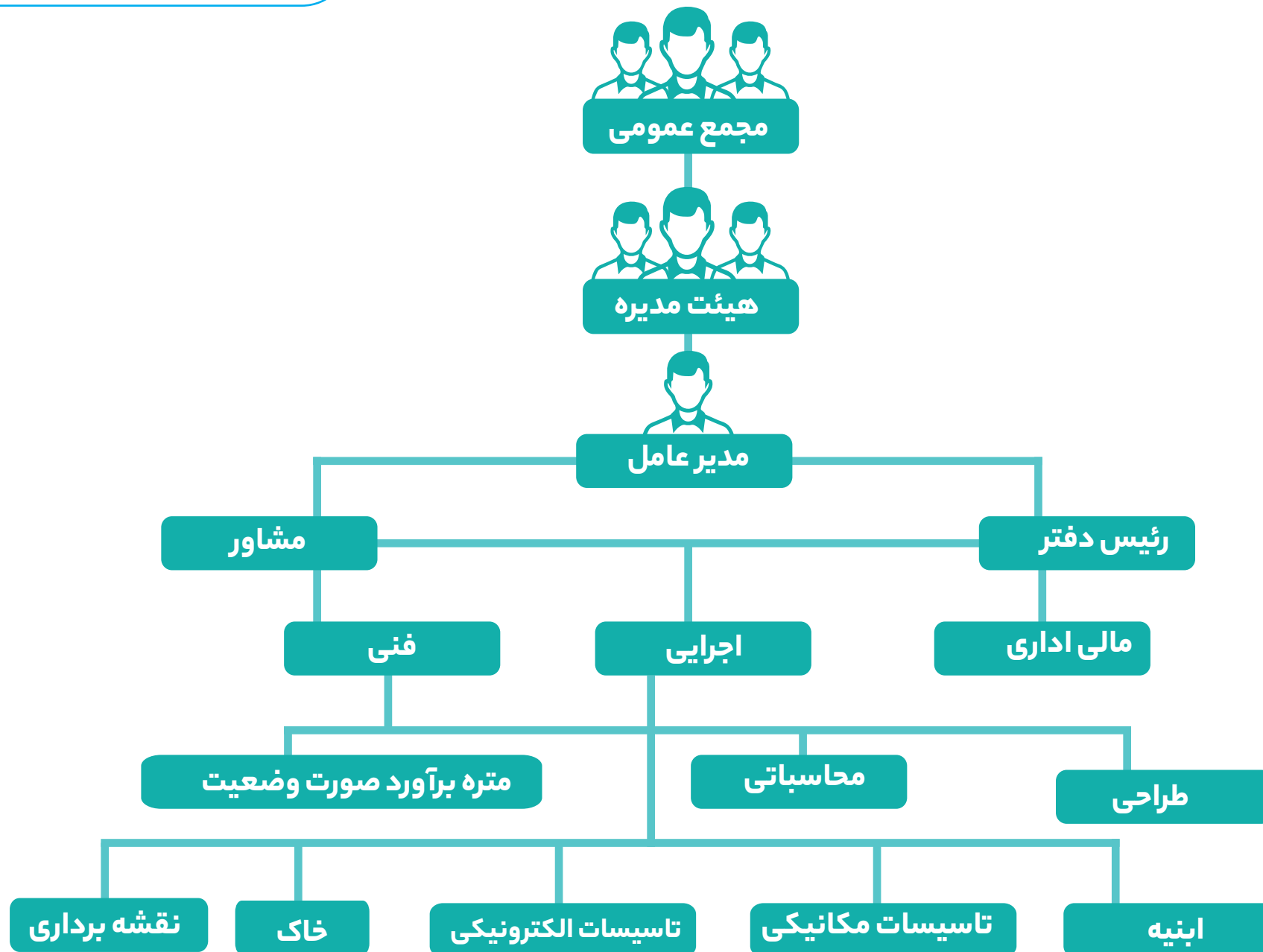
رزومه شرکت آراد ابنیه آذرخش

ویرایش - ۱۴۰۲/۰۳/۲۴

شرکت آزاد ابنیه آذرخش با مسئولیت محدود با سرمایه اولیه ۱,۵۰۰,۰۰۰,۰۰۰ ریال در تهران مشغول به فعالیت در رشته ابنیه های :

اداری-تجاری-بیمارستانی- مسکونی میباشد این شرکت دارای کادر مجرب ثابتی به شرح چارت پیوست را جهت پیشبرد هرچه بهتر و با کیفیت بالاتر پروژه های خود به کار گرفته است. تجربه و سوابق درخشان و مهارت کادر مزبور در بخش خود، مفصلا درج شده است. عمده فعالیت این شرکت در حال حاضر در امور بیمارستانی ، اداری ، تجاری ، مسکونی و ساختمانهای بلند مرتبه می باشد. این شرکت داری تجربه کافی در امور خاکبرداری و تحکیم و سازه های فلزی و بتنی و مرکب می باشد و یکی از افتخارات این شرکت تکمیل و تحویل به موقع پروژه های خود بوده، و رضایت کامل کارفرما نیز یکی از مواردی است که این شرکت به آن می بالد. آثار این رضایت در تکرار قراردادهای مختلف با این شرکت ظاهر گشته است.

جدول امتیازات و توانمندی های شرکت آزاد ابنیه آذرخش	
رتبه ۳ ابنیه و ساختمان از سازمان برنامه و بودجه استان تهران	۱
رتبه ۵ راه از سازمان برنامه و بودجه استان تهران	۲
رتبه ۵ تاسیسات از سازمان برنامه و بودجه استان تهران	۳
مجری حقوقی پایه ۱ از سازمان نظام مهندسی استان تهران	۴
شرکت حقوقی طراحی و نظارت از سازمان نظام مهندسی استان تهران	۵
کارت پیمانکاری حقوقی از شهرداری	۶



ردیف	مالک	مساحت زمین (مترمربع)	تعداد کل طبقات ساختمان	مساحت کل زیربنای ساختمان (مترمربع)	نوع اسکلت ساختمان	نوع سقف ساختمان	کاربری ساختمان	آدرس ملک
۱	طرح و توسعه بیمارستان کسری	۸۷۵	۱۸	۱۵۰۰۰	فلزی	عرشه فولادی	درمانی	بزرگراه آفریقا نرسیده به میدان آرژانتین روبروی پارکینگ بیهقی پلاک ۱۴
۲	ساختمان بانک سپه	۴۸۰	۱۴	۵۵۰۰	فلزی	عرشه فولادی	تجاری / اداری	هفت تیر عارف ادیب پلاک ۱
۳	خانم جدلی	۳۳۰/۰۰	۸	۱۶۸۹/۶۰	فلزی	کامپوزیت	تجاری / اداری	هفت تیر خیابان غفاری شماره ۶ جدید
۴	ساختمان اداری سمیه	۶۵۰	۱۰	۵۰۰۰	فلزی	کامپوزیت	تجاری / اداری	خیابان سمیه بعد از مفتح پلاک ۳۸
۵	اورژانس و بخش دیالیز و ای سی یو بیمارستان کسری	۳۴۰	۳	۱۱۰۰	فلزی	کامپوزیت و عرشه فولادی	درمانی	آرژانتین خیابان الوند پلاک ۲۵
۶	بازسازی بخش هفتم بیمارستان کسری			۱۰۰۰				آرژانتین خیابان الوند پلاک ۲۵
۷	بازسازی و توسعه ساختمان آفرین	۲۵۲	۷	۱۲۰۰	فلزی	بتن	اداری	آرژانتین خیابان الوند پلاک ۲۵
۸	طبقه دهم ساختمان بیمارستان کسری سالن اجتماعات و آشپزخانه			۱۳۰۰	بتنی	دال بتنی	آشپزخانه صنعتی	آرژانتین خیابان الوند پلاک ۲۵
۹	جناب آقای قاسمی	۶۷۰	۸	۲۵۰۰	فلزی	عرشه فولادی	مسکونی	توانیر نظامی گنجوی چهل شاهد پلاک ۱

خیابان میرزایی شیرازی کوچه نعیمی پلاک ۶	مسکونی	کامپوزیت	فلزی	۱۰۰۵/۸۱	۸	۱۷۶/۲۲	جناب آقای اسلامی	۱۰
خیابان شیخ بهایی خیابان امداد غربی پلاک ۲	اداری	کامپوزیت	فلزی	۷۵۵/۱۰	۶	۲۰۰/۷۰	جناب آقای علوی	۱۱
بلوار کشاورز خیابان حجاب کوچه ۷ پلاک ۱۲	مسکونی	تیرچه فوم	بتنی	۱۷۴۸/۹۵	۷	۳۷۸/۰۰	جناب آقای مداح	۱۲
خیابان اسدآبادی خیابان ۲۲ پلاک ۶	مسکونی	عرشه فولادی	فلزی	۱۶۴۹/۸۳	۷	۳۷۲/۷۵	جناب آقای مهندس شاه حسینی	۱۳
خیابان ولیعصر خیابان پوستر پلاک ۲۰	مسکونی	کامپوزیت	فلزی	۱۷۷۳/۲۷	۷	۴۱۰/۸۴	جناب آقای مهندس عبقری	۱۴
خیابان جهان آرا خیابان حسینپور پلاک ۱۳	مسکونی	کامپوزیت	فلزی	۹۱۱/۰۰	۷	۲۱۲/۵۷	جناب آقای مهندس خدادای	۱۵
خیابان اسدآبادی خیابان ۱۸ بعداز چهلستون پلاک ۵۱	مسکونی	کامپوزیت	فلزی	۲۰۱۹/۳۴	۷	۴۷۸/۱۷	جناب آقای شارون	۱۶
خیابان فاطمی خیابان کارگر خیابان دوم پلاک ۲۴	تجاری / مسکونی	تیرچه فوم	بتنی	۱۴۳۷/۹۱	۷	۳۲۴/۵۰	سرکار خانم زارع	۱۷
یوسف آبادی خیابان ۲۳ خیابان موج پلاک ۲۸	مسکونی	تیرچه فوم	بتنی	۱۲۱۶/۶۱	۷	۲۳۰/۲۰	جناب آقای شارون	۱۸

ده ونک خیابان مجیدپور کوچه صادقی پلاک ۲۸	مسکونی	تیرچه فوم	بتنی	۲۱۸۲/۰۹	۸	۱۸۷۴/۶۷	جناب آقای مهندس قوانلو	۱۹
خیابان جردن خیابان تندیس پلاک ۲۸	تجاری / اداری	عرشه فولادی	فلزی	۶۶۹۳/۲۵	۱۱	۹۴۱/۷۳	بانک نجارتی ایران و اروپا	۲۰
اسدآبادی خیابان فتحی شقایق نبش چهلستون پلاک ۲۹	تجاری / مسکونی	دال بتنی / عرشه فولادی	فلزی	۱۷۴۷/۲۱	۹	۲۹۶/۳۷	جناب آقای کریمی	۲۱
شریعتی پایین تر از بهارشیرازکوچه پیروزی پلاک ۱۲	تجاری / اداری	کامپوزیت	فلزی	۳۵۰۰	۶	۶۶۰	جناب آقای دکتر لسان	۲۲
خیابان فاطمی، خیابان باباطاهر، کوچه فتح، پلاک ۳	مسکونی	تیرچه فوم	بتنی	۸۸۸	۶	۲۴۰	جناب آقای مهندس قوانلو	۲۳
یوسف آباد، جهان آرا، کوچه دودانگه، پلاک ۶۸	مسکونی	تیرچه فوم	بتنی	۲۰۰۰	۸	۴۰۰	سرکار خانم دکتر بهاره شاه میر	۲۴
یوسف آباد، خیابان مدبر، نبش ۳۶ ام، پلاک ۶	تجاری	تیرچه	فلزی	۱۳۰۰	۴	۴۰۰	جناب آقای علیرضا راهنجات	۲۵
یوسف آباد، جهان آرا، کوچه ۵۱ ام، پلاک ۱۵	مسکونی	تیرچه فوم	بتنی	۸۰۰	۶	۲۰۰	جناب آقای جنتی	۲۶

۲۷	جناب آقای مهندس ملازاده	۳۰۰	۷	۱۴۰۰	فلزی	کامپوزیت	اداری	خیابان فاطمی، خیابان سین دخت شمالی، پلاک ؟
۲۸	جناب آقای مهندس عسگری	۲۷۰	۷	۱۲۰۰	بتنی	تیرچه فوم	اداری	خیابان، قایم مقام فراهانی، کوچه دوم، پلاک ؟
۲۹	جناب آقای مهندس شهریار	۲۷۰	۷	۱۲۰۰	فلزی	عرشه فولادی	مسکونی	خیابان قایم مقام فراهانی، کوچه الوند، پلاک ؟
۳۰	جناب آقای مهندس موسوی	۴۰۰	۷	۱۷۰۰	فلزی	کامپوزیت	مسکونی	خیابان امیر آباد، خیابان آزادگان، کوچه ۲۳ ام غربی، پلاک ؟
۳۱	جناب آقای حسین خشایار دوست	۲۲۷	۷	۸۵۰	بتنی	تیرچه فوم	مسکونی	یوسف آباد، خیابان کاج شمالی، کوچه ۱۱۲ ام، پلاک ۱۲۱
۳۲	جناب آقای مهندس ابراهیمی قاجار	۳۵۰	۹	۲۱۰۰	فلزی	کامپوزیت	اداری	جمالزاده شمالی، چهارراه نصرت، کوی جزایری، بن بست صالح، پلاک ۵
۳۳	جناب آقای اورنگ	۳۰۰	۶	۱۴۰۰	فلزی	عرشه فولادی	تجاری / اداری	خیابان مصطفی خمینی، کوچه محبان المرتضی، پلاک ۷
۳۴	سرکار خانم پاکدامن	۴۰۰	۷	۱۷۰۰	فلزی	کامپوزیت	مسکونی	خیابان یوسف آباد، کوچه ۵۴، پلاک ۸

بزرگراه چمران، ابتدای خیابان الف، کوچه خرداد غربی، پلاک ۶	مسکونی	عرشه فولادی	فلزی	۶۰۰	۶	۲۰۰	جناب آقای دکتر قنبری	۳۵
خیابان اسدآبادی، میدان فرهنگ، خیابان ۳۶، پلاک ۱۲	مسکونی	کامپوزیت	فلزی	۶۵۰	۶	۲۱۰	جناب آقای قنواتی	۳۶



نام پروژه : طرح و توسعه بیمارستان کسری

مساحت زمین (مترمربع) : ۸۷۵

تعداد کل طبقات ساختمان : ۱۸ طبقه

مساحت کل زیربنای ساختمان (مترمربع) : ۱۵۰۰۰

نوع اسکلت ساختمان : فلزی

نوع سقف ساختمان : عرشه فولادی

کاربری ساختمان : درمانی

سال ساخت : ۱۳۹۲

آدرس : آفریقا نرسیده به میدان آرژانتین روبروی

پارکینگ بیهقی پلاک ۱۴



نام پروژه : بازسازی و توسعه ساختمان آفرین

مساحت زمین(مترمربع) : ۲۵۲

تعداد کل طبقات ساختمان : ۷ طبقه

مساحت کل زیربنای ساختمان(مترمربع) : ۱۲۰۰

نوع اسکلت ساختمان : فلزی

نوع سقف ساختمان : بتن

کاربری ساختمان : اداری

سال ساخت : ۱۳۹۱

آدرس : آرژانین خیابان الوند، کوچه آفرین، پلاک ۶



نام پروژه : طبقه دهم ساختمان بیمارستان کسری

سالن اجتماعات و آشپزخانه

مساحت کل زیربنای ساختمان (مترمربع) : ۱۳۰۰

نوع اسکلت ساختمان : بتنی

نوع سقف ساختمان : دال بتن

کاربری ساختمان : آشپزخانه صنعتی

سال ساخت : ۱۳۹۲

آدرس : آرژانین خیابان الوند پلاک ۲۵





نام پروژه : پروژه آقای عبقری

مساحت زمین (مترمربع) : ۸۴ / ۴۱۰

تعداد کل طبقات ساختمان : ۷ طبقه

مساحت کل زیربنای ساختمان (مترمربع) : ۲۷ / ۱۷۷۳

نوع اسکلت ساختمان : فلزی

نوع سقف ساختمان : کامپوزیت

کاربری ساختمان : مسکونی

سال ساخت : ۱۳۹۰

آدرس : خیابان ولیعصر خیابان پرستو پلاک ۲۰





نام پروژه : پروژه آقای شارون

مساحت زمین(مترمربع) : ۴۷۸/۱۷

تعداد کل طبقات ساختمان : ۷ طبقه

مساحت کل زیربنای ساختمان(مترمربع) : ۲۰۱۹/۳۴

نوع اسکلت ساختمان : فلزی

نوع سقف ساختمان : کامپوزیت

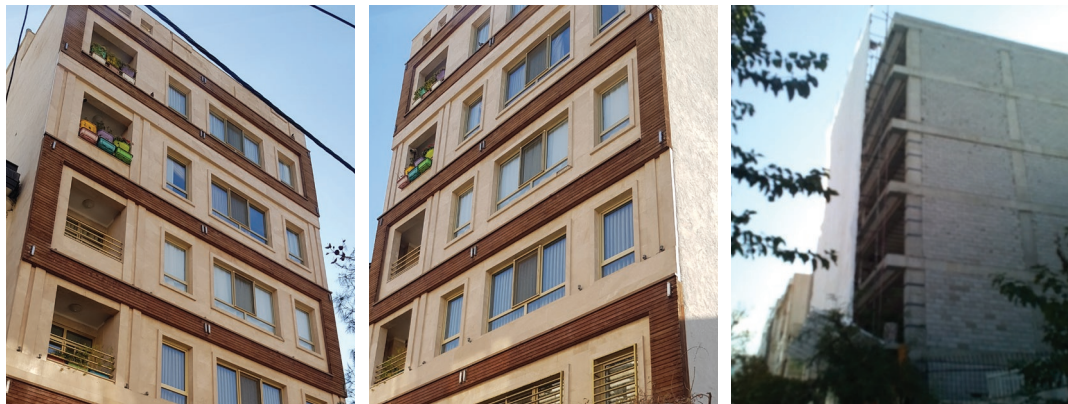
کاربری ساختمان : مسکونی

سال ساخت : ۱۳۹۰

آدرس : خیابان اسدآبادی خیابان ۱۸ بعد از چهلستون

پلاک ۵۱





نام پروژه : پروژه آقای شارون

مساحت زمین (مترمربع) : ۲۳۰/۲۰

تعداد کل طبقات ساختمان : ۷ طبقه

مساحت کل زیربنای ساختمان (مترمربع) : ۱۲۱۶/۶۱

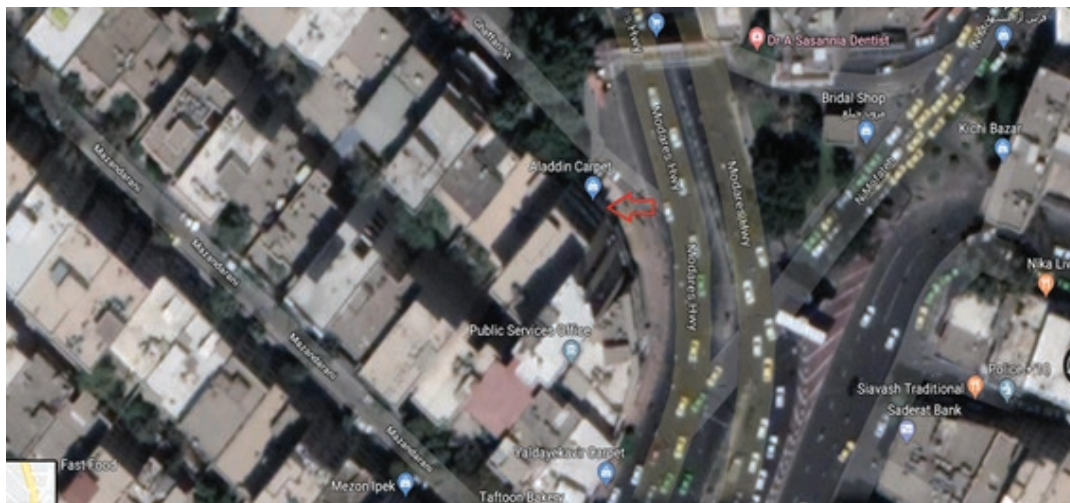
نوع اسکلت ساختمان : بتنی

نوع سقف ساختمان : تیرچه فوم

کاربری ساختمان : مسکونی

سال ساخت : ۱۳۹۵

آدرس : یوسف آبادی خیابان ۲۳ خیابان موج پلاک ۲۸



نام پروژه : ساختمان بانک سپه

مساحت زمین (مترمربع) : ۴۸۰

تعداد کل طبقات ساختمان : ۱۴ طبقه

مساحت کل زیربنای ساختمان (مترمربع) : ۵۵۰۰

نوع اسکلت ساختمان : فلزی

نوع سقف ساختمان : عرشه فولادی

کاربری ساختمان : تجاری / اداری

سال ساخت : ۱۳۹۱

آدرس : هفت تیر عارف ادیب پلاک ۱



نام پروژه : پروژه خانم جدلی

مساحت زمین (مترمربع) : ۳۳۰/۰۰

تعداد کل طبقات ساختمان : ۸ طبقه

مساحت کل زیربنای ساختمان (مترمربع) : ۱۶۸۹/۶۰

نوع اسکلت ساختمان : فلزی

نوع سقف ساختمان : کامپوزیت

کاربری ساختمان : تجاری / اداری

سال ساخت : ۱۳۹۰

آدرس : هفت تیر خیابان غفاری شماره ۶ جدید





نام پروژه: اورژانس و بخش دیالیز و آی سی یو

بیمارستان کسری

مساحت زمین (مترمربع): ۳۴۰

تعداد کل طبقات ساختمان: ۳ طبقه

مساحت کل زیربنای ساختمان (مترمربع): ۱۱۰۰

نوع اسکلت ساختمان: فلزی

نوع سقف ساختمان: کامپوزیت و عرشه فولادی

کاربری ساختمان: درمانی

آدرس: آرژانین خیابان الوند پلاک ۲۵





نام پروژه: بازسازی بخش هفتم بیمارستان کسری

مساحت زمین (مترمربع):

تعداد کل طبقات ساختمان:

مساحت کل زیربنای ساختمان (مترمربع): ۱۰۰۰

نوع اسکلت ساختمان: بتنی

نوع سقف ساختمان: دال دو طرفه بتنی

کاربری ساختمان: درمانی

آدرس: آرژانین خیابان الوند پلاک ۲۵





نام پروژه : پروژه آقای علوی

مساحت زمین(مترمربع) : ۲۰۰/۷۰

تعداد کل طبقات ساختمان : ۶ طبقه

مساحت کل زیربنای ساختمان(مترمربع) : ۷۵۵/۱۰

نوع اسکلت ساختمان : فلزی

نوع سقف ساختمان : کامپوزیت

کاربری ساختمان : مسکونی

سال ساخت : ۱۳۹۱

آدرس : خیابان شیخ بهایی خیابان امداد غربی پلاک ۲



نام پروژه : پروژه آقای مداح

مساحت زمین (مترمربع) : ۳۷۸/۰۰

تعداد کل طبقات ساختمان : ۷ طبقه

مساحت کل زیربنای ساختمان (مترمربع) : ۱۷۴۸/۹۵

نوع اسکلت ساختمان : بتنی

نوع سقف ساختمان : تیرچه فوم

کاربری ساختمان : مسکونی

سال ساخت : ۱۳۹۰

آدرس : بلوار کشاورز خیابان حجاب کوجه ۷ پلاک ۱۲



نام پروژه : پروژه آقای شاه حسینی

مساحت زمین (مترمربع) : ۳۷۲/۷۵

تعداد کل طبقات ساختمان : ۷ طبقه

مساحت کل زیربنای ساختمان (مترمربع) :

۱۶۴۹ / ۸۳

نوع اسکلت ساختمان : فلزی

نوع سقف ساختمان : کامپوزیت

کاربری ساختمان : مسکونی

سال ساخت : ۱۳۹۰

آدرس : خیابان اسدآبادی خیابان ۲۲ پلاک ۶



نام پروژه : پروژه آقای خدادای

مساحت زمین(مترمربع) : ۲۱۲/۵۷

تعداد کل طبقات ساختمان : ۷ طبقه

مساحت کل زیربنای ساختمان(مترمربع) : ۹۱۱/۰۰

نوع اسکلت ساختمان : فلزی

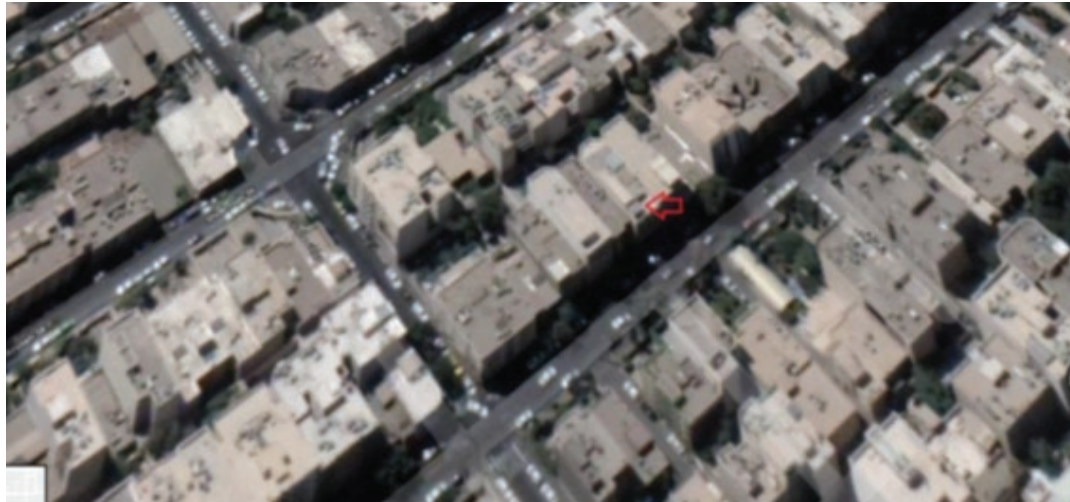
نوع سقف ساختمان : کامپوزیت

کاربری ساختمان : مسکونی

سال ساخت : ۱۳۹۱

آدرس : خیابان جهان آرا خیابان حسین پور پلاک ۱۳





نام پروژه : پروژه خانم زارع

مساحت زمین (مترمربع) : ۳۲۴/۵۷۵۰

تعداد کل طبقات ساختمان : ۷ طبقه

مساحت کل زیربنای ساختمان (مترمربع) : ۱۲۱۶/۶۱

نوع اسکلت ساختمان : بتنی

نوع سقف ساختمان : تیرچه فوم

کاربری ساختمان : مسکونی

سال ساخت : ۱۳۹۰

آدرس : خیابان فاطمی خیابان کارگر خیابان دوم

پلاک ۲۴ و ۲۵ قدیم



نام پروژه : پروژه آقای اسلامی

مساحت زمین(مترمربع) : ۱۷۶/۲۲

تعداد کل طبقات ساختمان : ۸ طبقه

مساحت کل زیربنای ساختمان(مترمربع) : ۸۰۰۱/۸۱

نوع اسکلت ساختمان : فلزی

نوع سقف ساختمان : کامپوزیت

کاربری ساختمان : مسکونی

سال ساخت : ۱۳۹۰

آدرس : خیابان میرزایی شیرازی کوچه نعیمی پلاک ۶



نام پروژه : بانک تجارتي ايران و اروپا

مساحت زمين (مترمربع) : ۹۴۱/۷۳

تعداد كل طبقات ساختمان : ۱۱ طبقه

مساحت كل زيربنای ساختمان (مترمربع) : ۷۲۴۳/۶۳

نوع اسکلت ساختمان : فلزي

نوع سقف ساختمان : عرشه فولادي

كاربري ساختمان : مجتمع اداري

سال ساخت : ۱۳۹۸

آدرس : خيابان جردن خيابان تنديس پلاک ۲۸



نام پروژه: ده ونک

مساحت زمین (مترمربع): ۳۵۵

تعداد کل طبقات ساختمان: ۸ طبقه

مساحت کل زیربنای ساختمان (مترمربع): ۲۱۸۲/۰۹

نوع اسکلت ساختمان: بتنی

نوع سقف ساختمان: تیرچه فوم

کاربری ساختمان: مسکونی

سال ساخت: ۱۳۹۱

آدرس: ده ونک خیابان مجیدپور کوچه صادقی

پلاک ۲۸



نام پروژه: پروژه چهلستون

مساحت زمین (مترمربع): ۲۹۶/۳۷

تعداد کل طبقات ساختمان: ۹ طبقه

مساحت کل زیربنای ساختمان (مترمربع): ۱۷۴۷/۲۱

نوع اسکلت ساختمان: فلزی

نوع سقف ساختمان: دال بتنی / عرشه فولادی

کاربری ساختمان: تجاری / مسکونی

سال ساخت: ۱۳۹۸

آدرس: اسدآبادی خیابان فتحی شقاقی نبش چهلستون

پلاک ۲۹



نام پروژه: پروژه جناب آقای مهندس قوانلو

مساحت زمین (مترمربع): ۲۴۰

تعداد کل طبقات ساختمان: ۶ طبقه

مساحت کل زیربنای ساختمان (مترمربع): ۸۸۸

نوع اسکلت ساختمان: بتنی

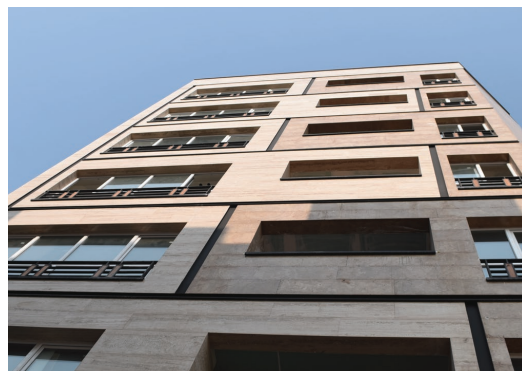
نوع سقف ساختمان: تیرچه فوم

کاربری ساختمان: مسکونی

سال ساخت: ۱۴۰۱

آدرس: خیابان فاطمی، خیابان باباطاهر، کوچه فتح،

پلاک ۳



نام پروژه : پروژه سرکار خانم دکتر بهاره شاه میر

مساحت زمین (مترمربع) : ۴۰۰

تعداد کل طبقات ساختمان : ۸ طبقه

مساحت کل زیربنای ساختمان (مترمربع) : ۲۰۰۰

نوع اسکلت ساختمان : بتنی

نوع سقف ساختمان : تیرچه فوم

کاربری ساختمان : مسکونی

سال ساخت : ۱۳۹۷

آدرس : یوسف آباد، جهان آرا، کوچه دودانگه ،

پلاک ۶۸



نام پروژه : پروژه جناب آقای علیرضا راه نجات

مساحت زمین (مترمربع) : ۴۰۰

تعداد کل طبقات ساختمان : ۴ طبقه

مساحت کل زیربنای ساختمان (مترمربع) : ۱۳۰۰۰

نوع اسکلت ساختمان : فلزی

نوع سقف ساختمان : تیرچه فوم

کاربری ساختمان : تجاری

سال ساخت : ۱۳۹۲

آدرس : یوسف آباد، خیابان مدبر، نبش ۳۶ ام،

پلاک ۶



نام پروژه: پروژه جناب آقای جنتی

مساحت زمین (مترمربع): ۲۰۰

تعداد کل طبقات ساختمان: ۶ طبقه

مساحت کل زیربنای ساختمان (مترمربع): ۸۰۰

نوع اسکلت ساختمان: بتنی

نوع سقف ساختمان: تیرچه فوم

کاربری ساختمان: مسکونی

سال ساخت: ۱۳۹۸

آدرس: یوسف آباد، جهان آزا، کوچه ۵۱ ام، پلاک ۱۵



نام پروژه: پروژه جناب آقای مهندس ملازاده

مساحت زمین (مترمربع): ۳۰۰

تعداد کل طبقات ساختمان: ۷ طبقه

مساحت کل زیربنای ساختمان (مترمربع): ۱۴۰۰

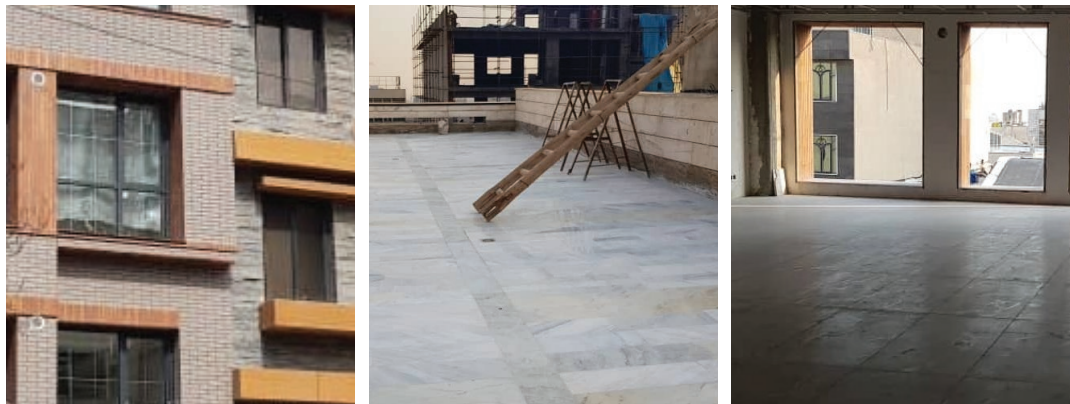
نوع اسکلت ساختمان: فلزی

نوع سقف ساختمان: کامپوزیت

کاربری ساختمان: اداری

سال ساخت: ۱۳۹۰

آدرس: خیابان فاطمی، خیابان سین دخت شمالی



نام پروژه : پروژه جناب آقای مهندس عسگری

مساحت زمین (مترمربع) : ۲۷۰

تعداد کل طبقات ساختمان : ۷ طبقه

مساحت کل زیربنای ساختمان (مترمربع) : ۱۲۰۰

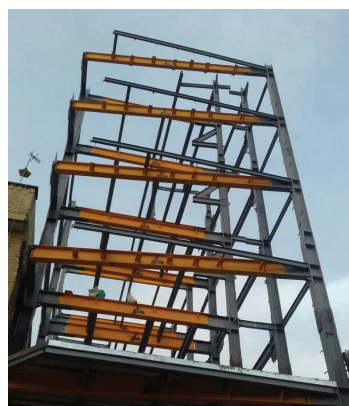
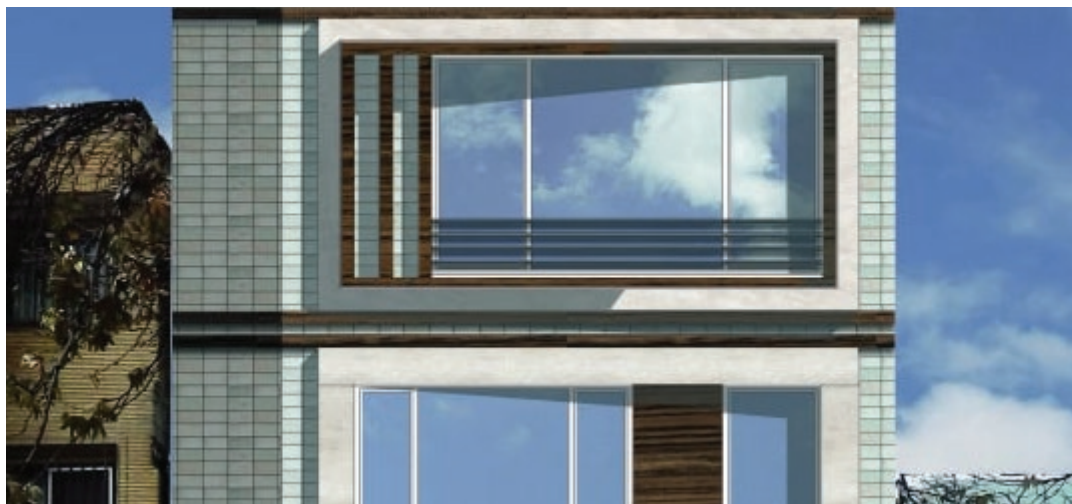
نوع اسکلت ساختمان : بتنی

نوع سقف ساختمان : تیرچه فوم

کاربری ساختمان : اداری

سال ساخت : ۱۳۹۶

آدرس : خیابان، قائم مقام فراهانی، کوچه دوم



نام پروژه: پروژه جناب آقای مهندس شهریار

مساحت زمین (مترمربع): ۲۷۰

تعداد کل طبقات ساختمان: ۷ طبقه

مساحت کل زیربنای ساختمان (مترمربع): ۱۲۰۰

نوع اسکلت ساختمان: فلزی

نوع سقف ساختمان: عرشه فولادی

کاربری ساختمان: مسکونی

سال ساخت: ۱۳۹۵

آدرس: خیابان قایم مقام فراهانی، کوچه الوند



نام پروژه: پروژه جناب آقای حسین خشیاردوست

مساحت زمین (مترمربع): ۲۲۷

تعداد کل طبقات ساختمان: ۷ طبقه

مساحت کل زیربنای ساختمان (مترمربع): ۸۵۰

نوع اسکلت ساختمان: بتنی

نوع سقف ساختمان: تیرچه فوم

کاربری ساختمان: مسکونی

سال ساخت: ۱۳۹۳

آدرس: یوسف آباد، خیابان کاج شمالی، کوچه ۱۱۲م،

پلاک ۱۲۱



نام پروژه : پروژه جناب آقای مهندس ابراهیمی قاجار

مساحت زمین (مترمربع): ۳۵۰

تعداد کل طبقات ساختمان : ۹ طبقه

تعداد طبقات زیر زمین : ۳ طبقه

مساحت کل زیربنای ساختمان (مترمربع): ۲۱۰۰

نوع اسکلت ساختمان : فلزی

نوع سقف ساختمان : کامپوزیت

کاربری ساختمان : دفتر مرکزی اداری داروسازی

گیاهی دینه

سال ساخت: ۱۳۹۱

آدرس : جمالزاده شمالی، چهارراه نصرت، کوی

جزایری، بن بست صالح، پلاک ۵

لیست مدیران و برخی از پرسنل ثابت شرکت آزاد ابنیه آذرخش				
ردیف	نام و نام خانوادگی	عنوان شغل	سابقه کار به سال	محل خدمت
۱	مهندس علیرضا قوانلو	مدیرعامل	۲۴	دفتر مرکزی
۲	مهندس احسان قوانلو	رئیس هیئت مدیره	۱۷	دفتر مرکزی و پروژه
۳	مهندس حامد قوانلو	عضو هیئت مدیره	۱۶	دفتر مرکزی و پروژه
۳	مهندس کنارنگ تهرانچی	مدیر پروژه	۲۴	دفتر مرکزی و پروژه
۴	مهندس کاظم نخجوانی	مشاور-سرپرست کارگاه	۳۸	پروژه
۵	مهندس ایزدی	سرپرست بخش معماری	۲۰	دفتر مرکزی
۶	آقای اکبریپور	مسئول مالی	۵	دفتر مرکزی
۷	آقای فرهادی	مسئول مالی	۵	دفتر مرکزی
۸	آقای وحید مشایخی	مسئول تدارکات	۱۱	دفتر مرکزی
۹	آقای مهندس صدیقی	سرپرست کارگاه	۱۰	پروژه
۱۰	آقای مهندس نوروزی	سرپرست تاسیسات	۱۵	پروژه
۱۱	آقای دکتر صفایی	سرپرست معماری	۴۰	پروژه

ردیف	نام پروژه	وضعیت پروژه
۱	پروژه دکتر لسان	تشکیل پرونده در دفتر خدمات
۲	پروژه باباطاهر	اسکلت بندی
۳	طرح توسعه بیمارستان کسری	نما
۴	پروژه چهلستون	اسکلت بندی
۵	پروژه بانک تجارت ایران و اروپا	تاسیسات
۶	نو سازی و بازسازی طبقه پنجم بیمارستان کسری بخش جنرال	سفت کاری